

## ЛЕГЕНДА - ПОД, СТЕНИ , ТАВАН

ПОД : гранитогрес 1,4,5,6,7 ламинат 3,4  
 Стени : фаянс 1 и частично в 3 латекс в 2,3,4,5,6,7  
 тавани : латекс новсякъде без 1

### ТИПОВЕ ЖИЛИЩА

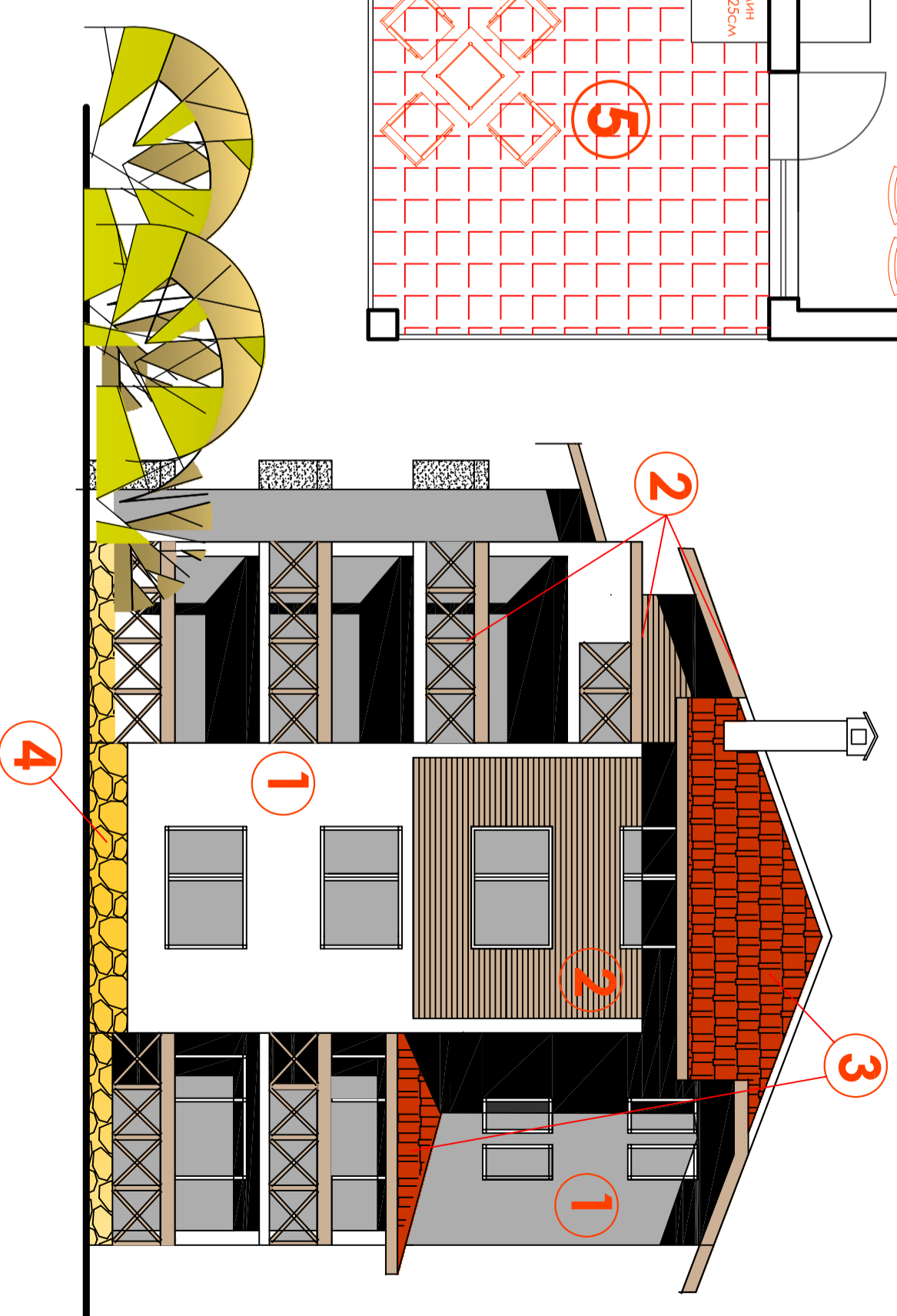
- В** първо ниво - 71,44м<sup>2</sup>
- В'** първо ниво - 71,44м<sup>2</sup>
- Б** - 55,63м<sup>2</sup>

Стъбищна клетка - 13,9м<sup>2</sup>

ОБЩО ЗА ЕТАЖА ЗП 189,6м<sup>2</sup>

### обработка фасади

- 1** фасаден бял върху гладка мазилка и топла пакет
- 2** дъсчена обшивка чам обр. с лазурен лак кестен
- 3** керемиди червена керемика или каменни плочи
- 4** цокъл облицовка с каменни плочи Н мин.50 см.



# разпределение

## Кота + 5,40 М 1:50

ОБЕКТ	Нискоетажни многофамилни жилищни сгради в с. Беден Община Девин /кв. тип 1/		
М1:50	ФАЗА	ЧАСТ	СЪГЛАСУВАНИ
Проектант	Техн. проект	Административен	проектиран 05 2007г.
Извършил	арх. А. Йорданов	К.	инж. С. Александаров
Упр. Фирма	арх. Г. Йорданова	ЕЛ	инж. М. Йорданова
Съгл. Инвеститор	Ивидио Ивенов	Снб	